

يدًا واحدة للوقاية  
من الطوارئ



## إدارة الطوارئ والكوارث

العقيد / د. عبد الخالق معلا الجهني

مدير إدارة الحماية المدنية

مديرية الدفاع المدني بمنطقة مكة المكرمة

# الهدف

يدًا واحدة للوقاية  
من الطوارئ

القيام بالتخطيط وإدارة الإمكانيات لغرض إنقاذ الأرواح والممتلكات  
من الحوادث والكوارث الصناعية والطبيعية ، والوقاية منها  
وتخفيف أثارها حال وقوعها .

يدًا واحدة للوقاية  
من الطوارئ

## مراحل إدارة الطوارئ

- تحليل المخاطر
- إجراءات المنع
- الاستعداد
- المواجهة
- إعادة الأوضاع

يدًا واحدة للوقاية  
من الطوارئ

# أنواع حالات الطوارئ

الحالة الطارئة

مرحلة الاستجابة  
الأولية

لا يمكن التصدي

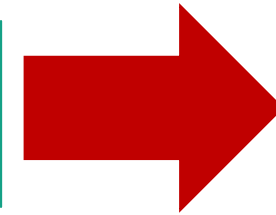
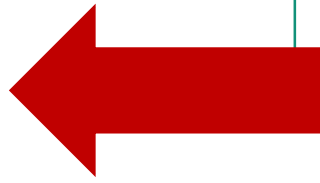
يمكن التصدي

كارثة

حادث

إدارة الكوارث

إدارة الطوارئ



يدًا واحدة للوقاية  
من الطوارئ

# تحليل المخاطر

- يتم إعداد الدراسات والتقارير عن الأخطار المحتملة ودرجة تكرار حدوثها.
- في بعض المواقع يتم رفع درجة الخطر وذلك بسبب كون الموقع من المواقع الحيوية والهامة بغض النظر عن شدة الخطر أو درجة تكرار حدوثه.

يدًا واحدة للوقاية  
من الطوارئ

إعداد سجل مخاطر (طبيعية - صناعية) وفق بيانات إحصائية وعلمية وتحديد درجة الخطورة لكل خطر.



يدًا واحدة للوقاية  
من الطوارئ

معيار مستوى  
الخطر

مستوى الخطر	رقم المصفوفة
بديهي (غير هام)	1
محتمل	2
معتدل	3
كبير	4
لا يطاق (حرج)	5
يلون حسب الخطر	الخطر

معيار مصفوفة  
الخطر

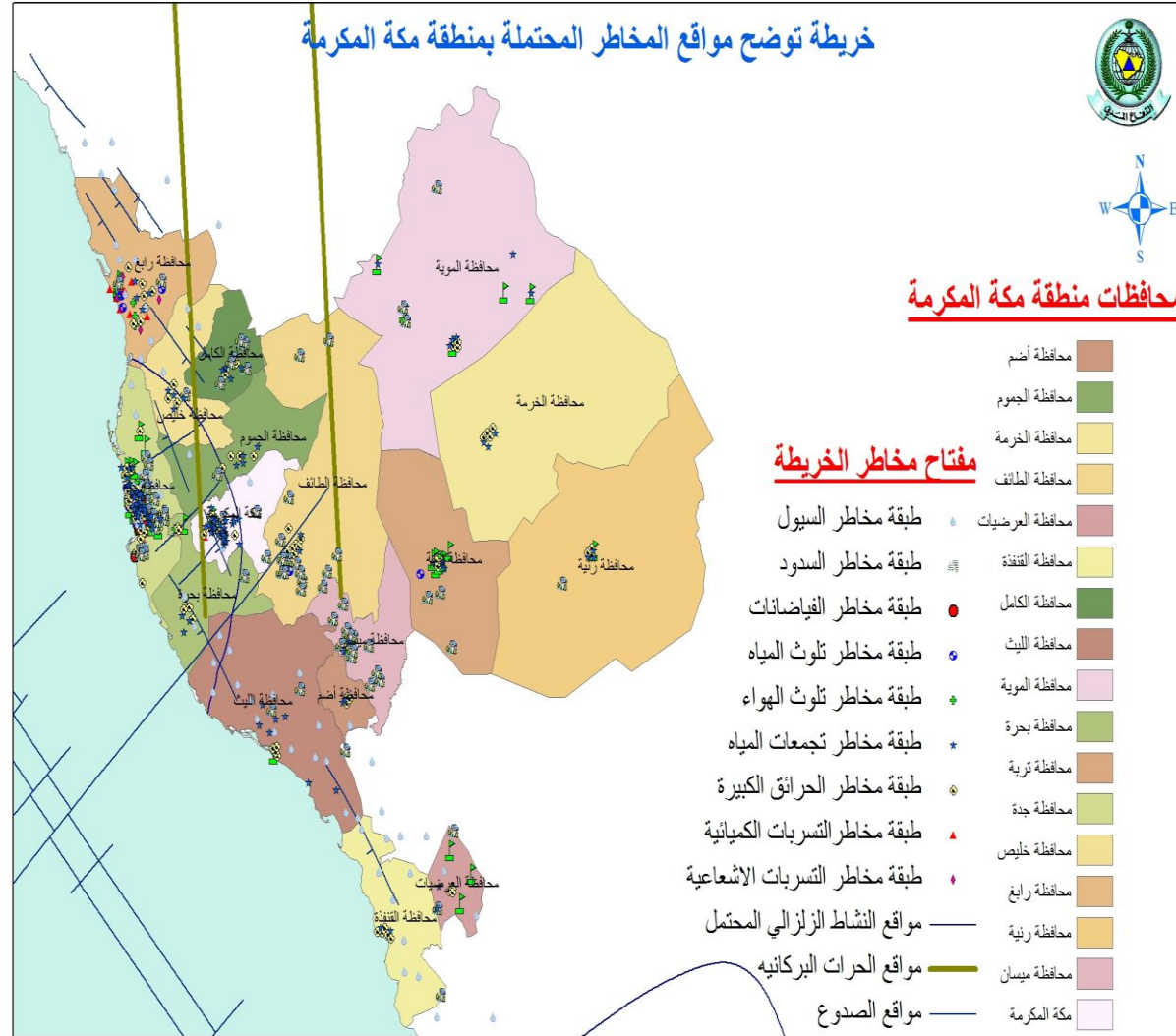
		الشدة				
		Minor	Medium	Major	Critical	Extreme حرج
التكرار	Likelihood					
	Almost Certain					
	Likely					
	Possible					
	Unlikely					
	Rare					

يدًا واحدة للوقاية  
من الطوارئ

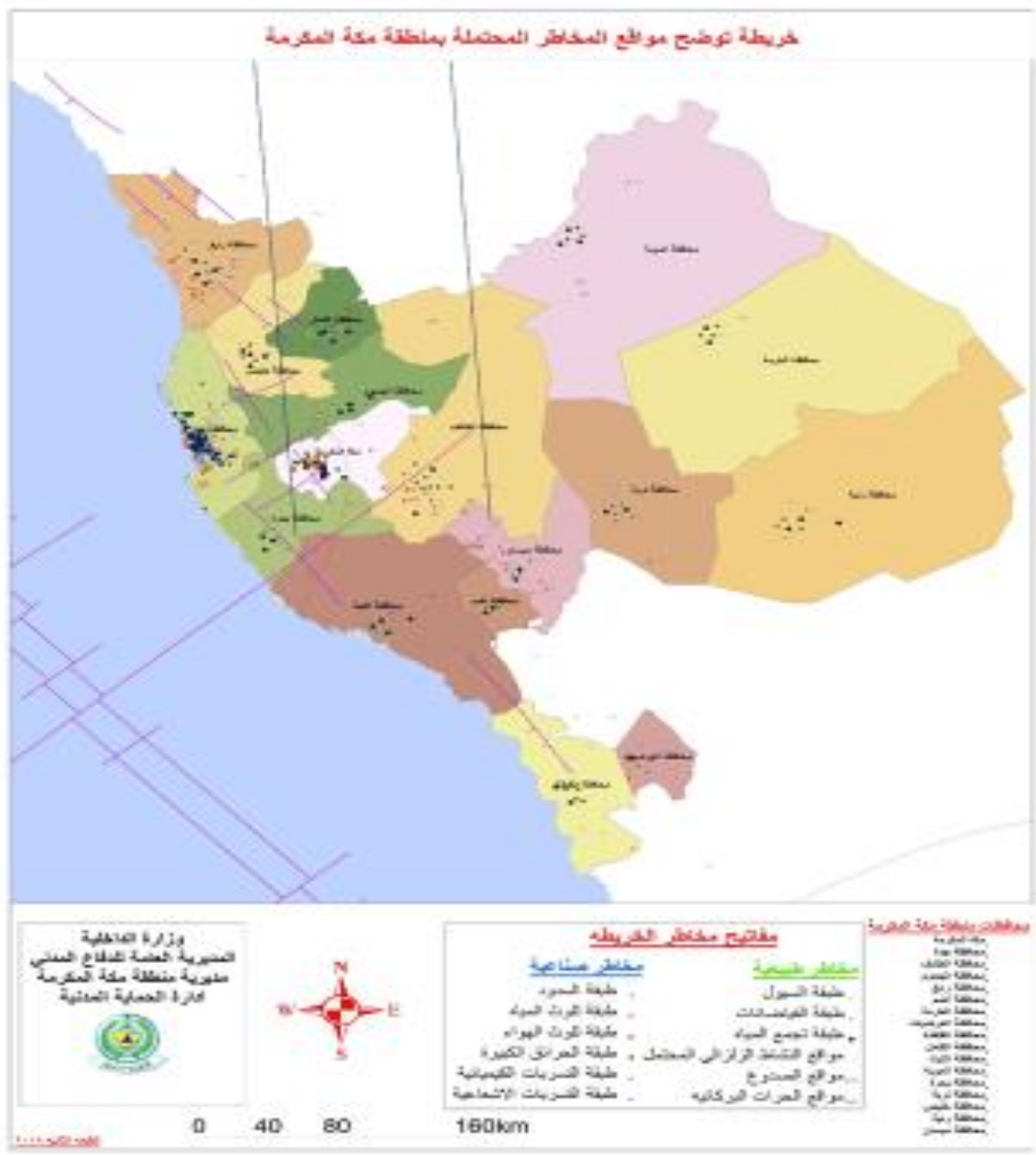




يدًا واحدة للوقاية  
من الطوارئ



يدًا واحدة للوقاية  
من الطوارئ



يدًا واحدة للوقاية  
من الطوارئ

## إجراءات المنع

- متطلبات السلامة ( مخارج طوارئ - شبكات إنذار )
- أجهزة ومعدات الإطفاء والإنقاذ والآليات المساندة
- البنية التحتية ( شبكات تصريف الأمطار )
- متطلبات البناء والطرق
- التشريعات والأنظمة
- التدريب والتوعية

يدًا واحدة للوقاية  
من الطوارئ

## مرحلة الاستعداد

الكارثة	الحادث
خطط طوارئ عامة تشمل مشاركة جميع الجهات	خطة طوارئ - قد تقتصر على جهة واحدة
تجهيزات آلية وبشرية تشمل النطاق الإداري لموقع الكارثة ( إضافة للمتطوعين )	تجهيزات للإطفاء ومخارج طوارئ
إجراء فرضيات بمشاركة الجهات المعنية للوقوف على مهارات المواجهة وتنسيق أعمال بين الجهات ومعرفة الإمكانيات المتاحة بالنطاق الإداري للكارثة المحتملة	إجراء تجربة وهمية - للتدريب على أعمال الإطفاء والإنقاذ والإخلاء
تتطلب تجهيز مواقع إيواء للمتضررين	لا تتطلب تجهيز مواقع إيواء
شبكات إنذار تغطي كامل النطاق العمراني	شبكة إنذار للموقع

يدًا واحدة للوقاية  
من الطوارئ

# مشروع الحد من المخاطر وبناء القدرات بالمشاركة بين الجهات المعنية والمجتمع المدني

## الأهداف العامة

تحديد الواجبات والمهام التي تخص المجتمع المدني (القطاع التطوعي) ووضع آلية المشاركة في أعمال الوقاية ورفع القدرات والإنقاذ والحد من الخسائر وإعادة الأوضاع

تحقيق استعداد دائم لمواجهة الكوارث بأكبر قدر من التنسيق بين كلاً من (القطاع العام والخاص) من جهة و(القطاع الثالث التطوعي) من جهة أخرى .

نشر ثقافة المشاركة المجتمعية في مواجهة المخاطر من خلال المتطوعين ومراكز الأحياء وغرسها كثقافة وطنية.

١- جمع البيانات والمعلومات عن جميع المخاطر المحتملة.

٢- تحليل البيانات وتحديد المخاطر بشكل علمي وتشمل :  
- نوع الخطر .  
- مستوى الخطر .  
- موقع الخطر .

٣- بناء قاعدة معلومات عن جميع المخاطر وتحديد مواقعها بالإحداثيات.

٤- إعداد خريطة مخاطر لمنطقة مكة المكرمة شاملة معلومات تفصيلية عن الخطر وموقعه باستخدام نظم المعلومات الجغرافية GIS.

٥- بناء قاعدة معلومات عن الإمكانات البشرية والآلية (تشمل جميع الجهات المعنية بمواجهة المخاطر والمتطوعين).

٦- ربط قاعدة المعلومات عن الإمكانات البشرية والآلية وخطط الطوارئ بخريطة المخاطر للوصول لتصور واضح لمواجهة المخاطر وفق الموقع الجغرافي للحد من المخاطر وبناء للقدرات المحلية.

٧- إعداد الخارطة التفاعلية توضح قواعد المعلومات فيما يخص المخاطر والقدرات لمواجهةها والمساعدة على اتخاذ القرارات الذكية.

٨- تنفيذ مشاريع الحد من المخاطر ورفع القدرات بالمشاركة المجتمعية للوقاية من أخطارها ، حيث إن فرص النجاة منها والحد من أخطارها تتزايد من خلال الاستعداد لها والتعامل معها. إن الاستعداد للحد من مخاطر الكوارث الطبيعية يمكن الأفراد بل المجتمع على اخذ التدابير والممارسات والإجراءات اللازمة والمعدة مسبقاً للوقاية من أي تحدي ينجم عن الكارثة لمواجهةها من خلال الاستجابة السريعة والفعالة .

٩- أعداد آلية لتنفيذ خطط المواجهة الأولية من قبل منظمات القطاع الثالث (مراكز الأحياء والمتطوعين).

١٠- المراجعة الدورية والتقييم والتعديل لمشاريع الحد من المخاطر والكوارث لتحقيق أهدافها حيث ان بيئة الأخطار ديناميكية وبذلك معطيات الأخطار بحاجة للمراجعة المستمرة.

يدًا واحدة للوقاية  
من الطوارئ

استقطاب المتطوعين وتفعيل دور المتطوعين للمساهمة مع رجال الدفاع المدني في مواجهة الكوارث



يدًا واحدة للوقاية  
من الطوارئ

## المتطوعين بمنطقة مكة المكرمة

عدد المتطوعين تحت الإجراء	عدد المتطوعين المسجلين	عدد الفرق التطوعية
٧٥٦	٨٩١	٧ فرق متخصصة في جميع أعمال الدفاع المدني



## يدًا واحدة للوقاية من الطوارئ

م	الاسم	السعة	الموقع	الإحداثيات
١	معسكر الإيواء بالمعيصم	٧٠٠٠	نهاية نفق المعيصم باتجاه الشمال	9.48.21.26 شمال
				12.90.39.54 شرق
٢	معسكر الإيواء بمزدلفة	٣٠٠٠٠	غرب مشعر مزدلفة <b>(لا يستفاد منه إلا في موسم الحج)</b>	25.40.21.22 شمال
				37.39.53 شرق
٣	معسكر الإيواء بعرفة رقم ١	٦٠٠٠	نهاية الخط رقم ٢ بعرفات	11.55.21.20 شمال
				51.40.39.58 شرق
٤	معسكر الإيواء بعرفة رقم ٢	٥٠٠٠	نهاية الخط رقم ٧ بعرفات	39.41.21.20 شمال
				52.87.39.59 شرق
٥	إيواء الشميسي	٤٠٠٠	طريق جدة مكة باتجاه مكة	33.38,21,20 شمال
				51.65,39,33 شرق



# مرحلة المواجهة

يدًا واحدة للوقاية  
من الطوارئ

الكارثة	الحادث
إستدعاء جميع الجهات المعنية بالواجهة	مواجهة أولية وعمليات إخلاء موقع الحادث
تطبيق الخطط التفصيلية لكل جهة معنية تطبيق خطط الإخلاء الطبي ( وتوفير المستشفيات الميدانية )	طلب المساعدة من الجهات المختصة لمباشرة الحادث ( دفاع مدني- الهلال الأحمر – الخدمات الصحية – خدمات أمنية -وجهات مساندة)
تتطلب عمليات إخلاء لأعداد ضخمة	عملية إخلاء لموقع الحادث فقط
عقد لجان الدفاع المدني لإدارة الكارثة	
تطبيق خطط الإسناد وتوفير الدعم الآلي والبشري لمواجهة الكارث ( مشاركة المتطوعين )	مشاركة محدودة للمتطوعين - زيادة الخبرة
تشغيل مواقع الإيواء وتوفير مواد الإغاثة والمياه الصالحة	
توفير المساعدات المالية والميزانيات حسب الموقف	
المساندة الاجتماعية	

## يدًا واحدة للوقاية من الطوارئ

الأعضاء	المنصب
أمير المنطقة	رئيس اللجنة
نائب أمير المنطقة	عضو
قائد المنطقة العسكرية	عضو
مدير الشرطة بالمنطقة	عضو
مدير الدفاع المدني بالمنطقة	عضو
قائد الحرس الوطني بالمنطقة	عضو
مدير فرع وزارة المالية بالمنطقة	عضو
مدير فرع وزارة النقل بالمنطقة	عضو
مدير فرع وزارة الصحة بالمنطقة	عضو
مدير فرع وزارة البيئة والمياه والزراعة بالمنطقة	عضو
مدير فرع وزارة الشؤون البلدية والقروية بالمنطقة	عضو
مدير فرع وزارة التجارة والاستثمار بالمنطقة	عضو
مدير فرع وزارة الطاقة والصناعة والثروة المعدنية بالمنطقة	عضو
مدير فرع وزارة العمل والتنمية في المنطقة	عضو
مدير فرع وزارة التعليم في المنطقة	عضو
مدير حرس الحدود بالمنطقة	عضو
مدير فرع الهيئة العليا للأمن الصناعي بالمنطقة	عضو
مدير فرع هيئة الهلال الأحمر بالمنطقة	عضو
المدير التنفيذي بجهاز التنمية السياحية بالهيئة العامة للسياحة والآثار بالمنطقة	عضو

يدًا واحدة للوقاية  
من الطوارئ

## رموز الطوارئ (المدلولات)

الدرجة	اللون	المعنى او المدلول
١	Yellow	قبل الحدث (استعداد وتأهب)
٢	Red	اثناء الحدث (التنفيذ)
٣	Blue	اعادة الاوضاع
٤	Green	عودة الاوضاع لطبيعتها عند الانتهاء من كل الاعمال الاساسية

يدًا واحدة للوقاية  
من الطوارئ

## مرحلة إعادة الأوضاع

الكارثة	الحادث
مشاركة جميع الجهات الخدمية والبلدية في إعادة الأوضاع وإزالة المخلفات	إزالة آثار الحادث ونقل المخلفات
إصلاح شبكات الخدمات المختلفة (كهرباء - مياه .)	
إصلاح البنية التحتية المتضررة	
إزالة التلوث البيئي	

يدًا واحدة للوقاية  
من الطوارئ



مع تمنياتنا لكم  
بالسلامة